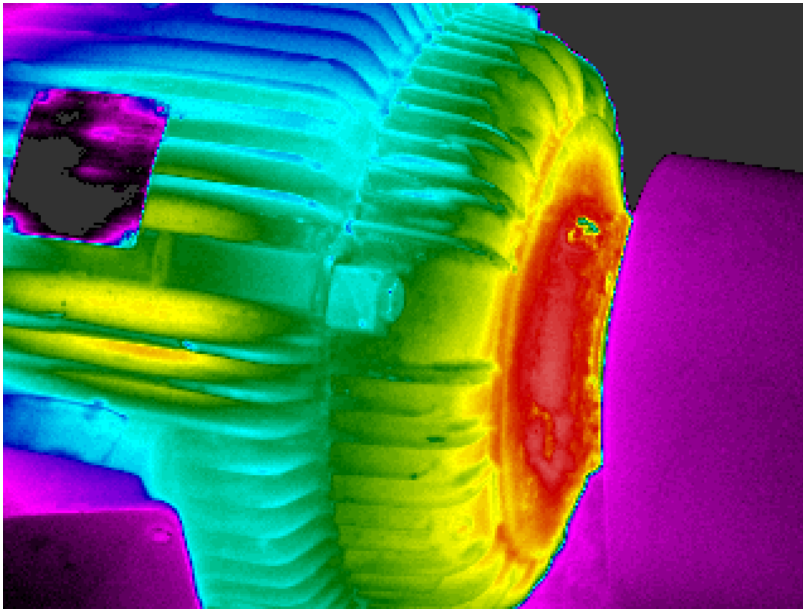


Easy

Effizienz für Antriebssysteme



28. Oktober 2010

Motor Summit 2010, Zürich

Rita Werle

S.A.F.E. Schweizerische Agentur für Energieeffizienz [S · A · F · E]

Förderprogramm Easy



- Effizienz für Antriebssysteme
- 1 Mio Fr.
- 3 Jahre
- Wettbewerbliche Ausschreibungen
- Grundlagen von Topmotors

Gesucht werden



- 10 – 50 GWh/a elektrischer Gesamtenergieverbrauch
- Ziel: Massnahmen bei 5 Objekten
- 70 GWh

- Partner:



Coop



Öbu

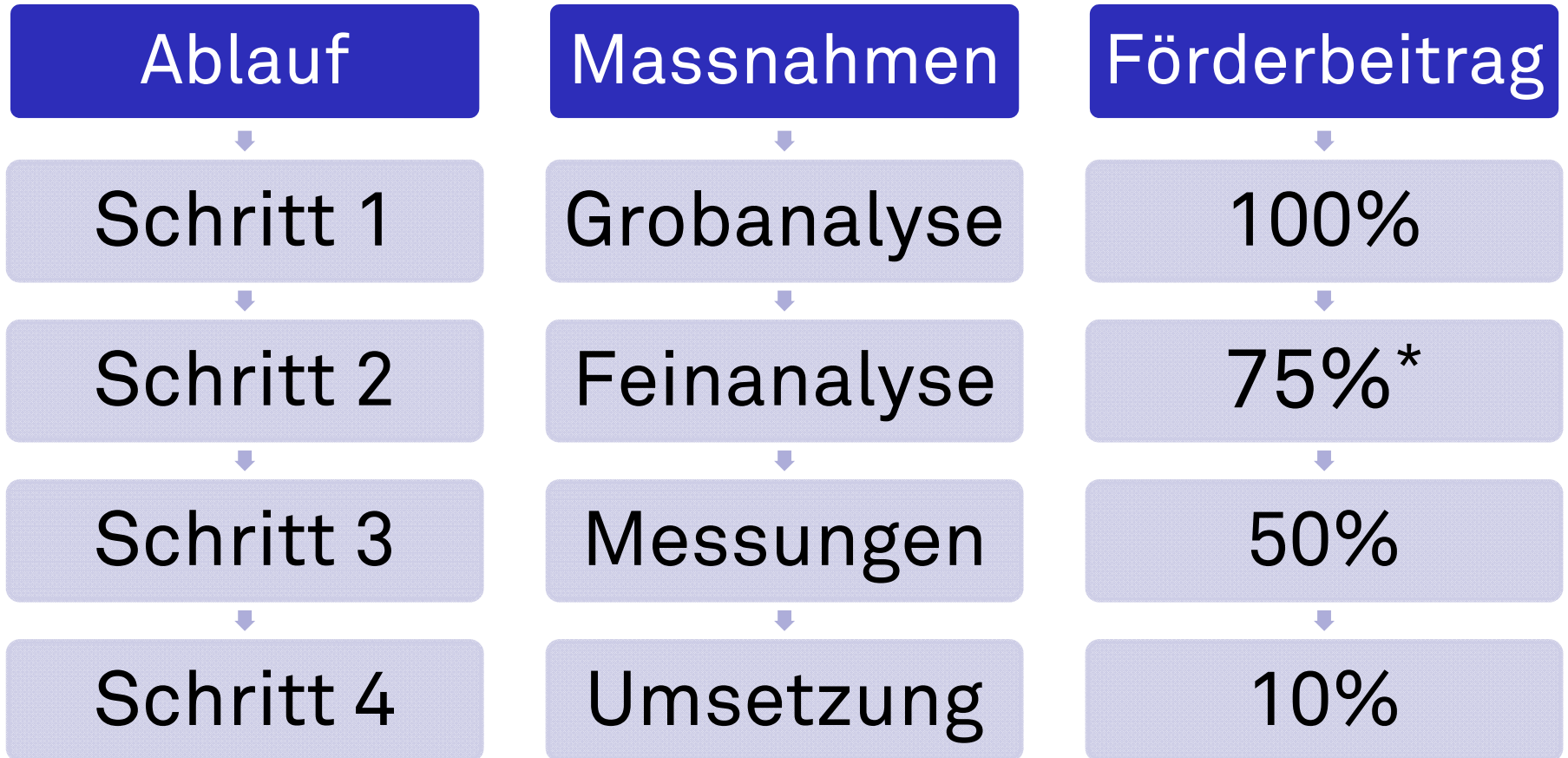


Energiefachstelle des Kantons Genf

- Unterstützer:



Fördermodell



* min. 25% max. 75%

Start: November 2010



■ Workshop für Interessierte: Dezember

topmotors.ch
Effizienz im Antrieb

Kontakt | Downloads | Partner | Links | Intern | français

News
Topmotors kurz & bündig
Förderprogramm Easy
Motor Check
Tools
Herstellereinstellungen
Standards
Motoren Hochschulnetz
Veranstaltungen
Newsletter

energieschweiz
MOTOR SUMMIT
4 Electric Motor Systems EMSA
S · A · F · E

Easy - Effizienz für Antriebssysteme

Was ist Easy?
Easy ist das Förderprogramm von S.A.F.E. für effizientere elektrische Antriebe in der Industrie. Easy wird mit 1 Million CHF aus den Wettbewerblischen Ausschreibungen des Bundesamtes für Energie gefördert.

Warum ein Förderprogramm?
Obwohl bei elektrischen Antriebssystemen bedeutende Effizienzpotenziale bestehen, werden diese trotz vorhandener Technologien nicht ausgeschöpft. Grund dafür ist, dass für die genaue Planung und Durchführung der effektiven Effizienzmassnahmen kostspielige und zeitaufwändige Voruntersuchungen nötig sind. Diese Voruntersuchungen bilden die Barriere zur Ausschöpfung der Potenziale.

Abb. 1. Voruntersuchungen

Grobanalyse
↓
Feinanalyse
↓
Messungen

Wie wirkt Easy?
Easy wirkt genau dort, wo es am meisten angemessen ist: an der Ebene der Voruntersuchungen. Für die Voruntersuchungen verwendet Easy die schrittweise Methode von Topmotors: den Motor-Check. Die Förderbeiträge bis zur Umsetzung der Effizienzmassnahmen zeigt Abbildung 2 auf.

Abbildung 2. Fördermodell

Massnahmen	Förderbeitrag
Grobanalyse	100%

web by 5 c r i p t e m © 2008 topmotors.ch

■ Web:

www.topmotors.ch/Easy

■ Kontakt:

rw@abinternational.ch

cub@cub.ch

Vielen Dank



- www.topmotors.ch/Easy
- www.motorsummit.ch

[S · A · F · E]

- Conrad U. Brunner
- Jürg Nipkow
- Rita Werle